

Projekt

z dnia 17 czerwca 2024 r.
Zatwierdzony przez

**UCHWAŁA NR
RADY MIEJSKIEJ W POLICACH**

z dnia 2024 r.

w sprawie zaliczenia dróg do kategorii dróg publicznych

Na podstawie art. 7 ust. 2 i 3 ustawy z dnia 21 marca 1985r. o drogach publicznych (Dz. U. z 2024 roku, poz. 320) oraz art. 18 ust. 2 pkt. 15, art. 40 ust. 1, art. 41 ust. 1 i art. 42 ustawy z dnia 8 marca 1990r. o samorządzie gminnym (Dz. U. z 2024 roku, poz. 609, 721), Rada Miejska w Policach po zasięgnięciu opinii Zarządu Powiatu Polickiego uchwała, co następuje:

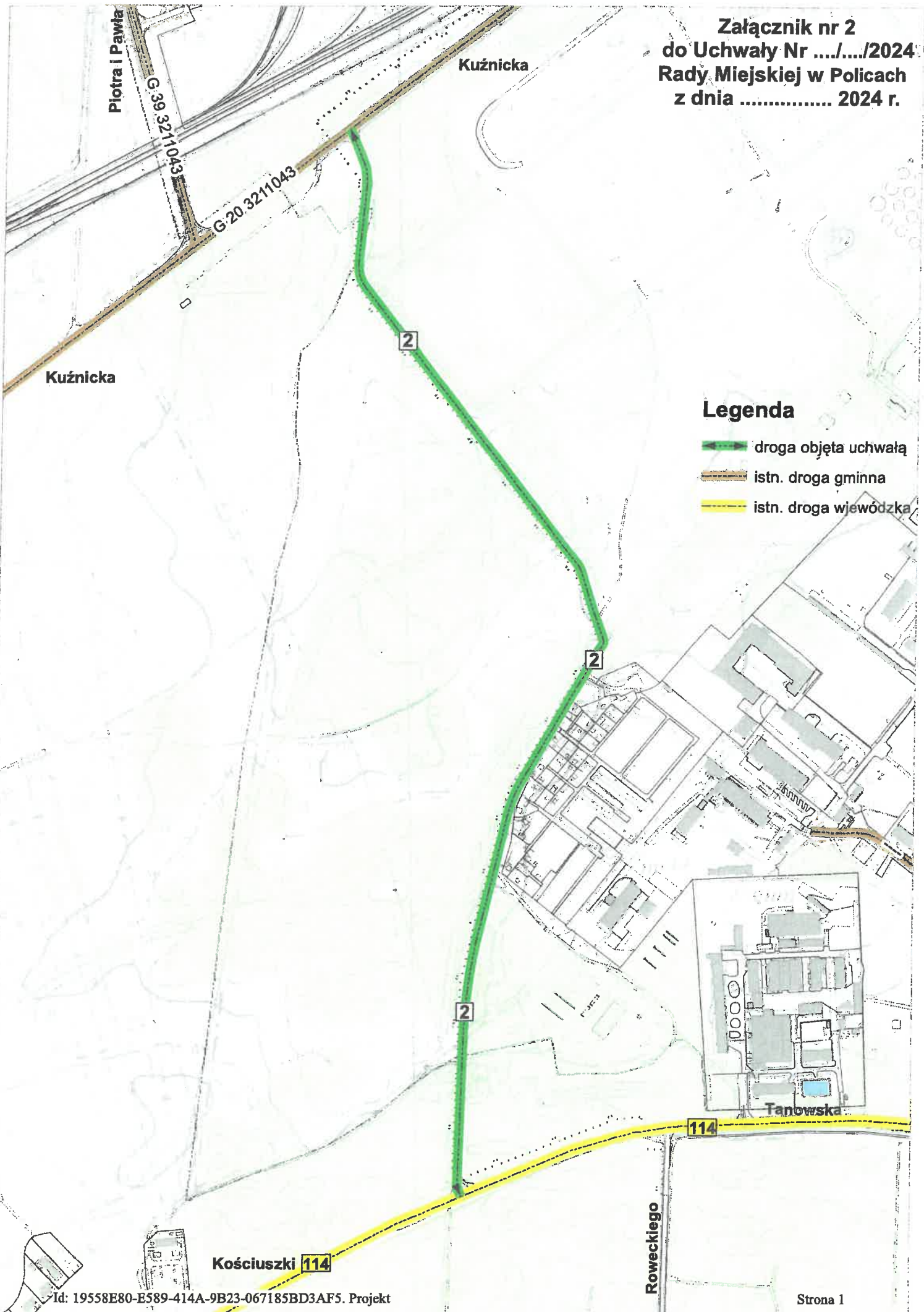
- § 1. Zalicza się do kategorii dróg gminnych drogi wymienione w załączniku nr 1 do niniejszej uchwały.
- § 2. Szczegółowe położenie i przebieg dróg wymienionych w § 1 zobrazowane jest na załącznikach graficznych nr od 2 do 4 uchwały.
- § 3. Wykonanie uchwały powierza się Burmistrzowi Polic.
- § 4. Uchwała wchodzi w życie po upływie 14 dni od jej ogłoszenia w Dzienniku Urzędowym Województwa Zachodniopomorskiego.

Przewodniczący Rady
Artur Echaust

Załącznik nr 1
do uchwały nr
Rady miejskiej w Policach
z dnia2024r.

L.p.	Miejscowość i nazwa drogi	Klasa drogi	Odcinek	Kilometraż [km]	Oznaczenie na załączniku	Nr załącznika
1	Trzeszczyn / droga bez nazwy/	D	Od drogi gminnej ul. Kuźnickiej do drogi wojewódzkiej 114 ul. Kościuszki obręb Trzeszczyn, obręb Police 4 i obręb Police 5	0+000- 1+430	2	2
2	Tanowo ul. Policka	L	Od drogi wojewódzkiej nr 115 ul. Szczecińskiej do drogi wojewódzkiej nr 114 ul. Wkrzańska obręb Tanowo	0+000- 1+140	3	3
3	Trzebież /droga bez nazwy/	D	Od drogi wojewódzkiej nr 114 ul. Wkrzańska do budynku ul. Wkrzańska 71a w m. Trzebież	0+000- 0+350	4	4

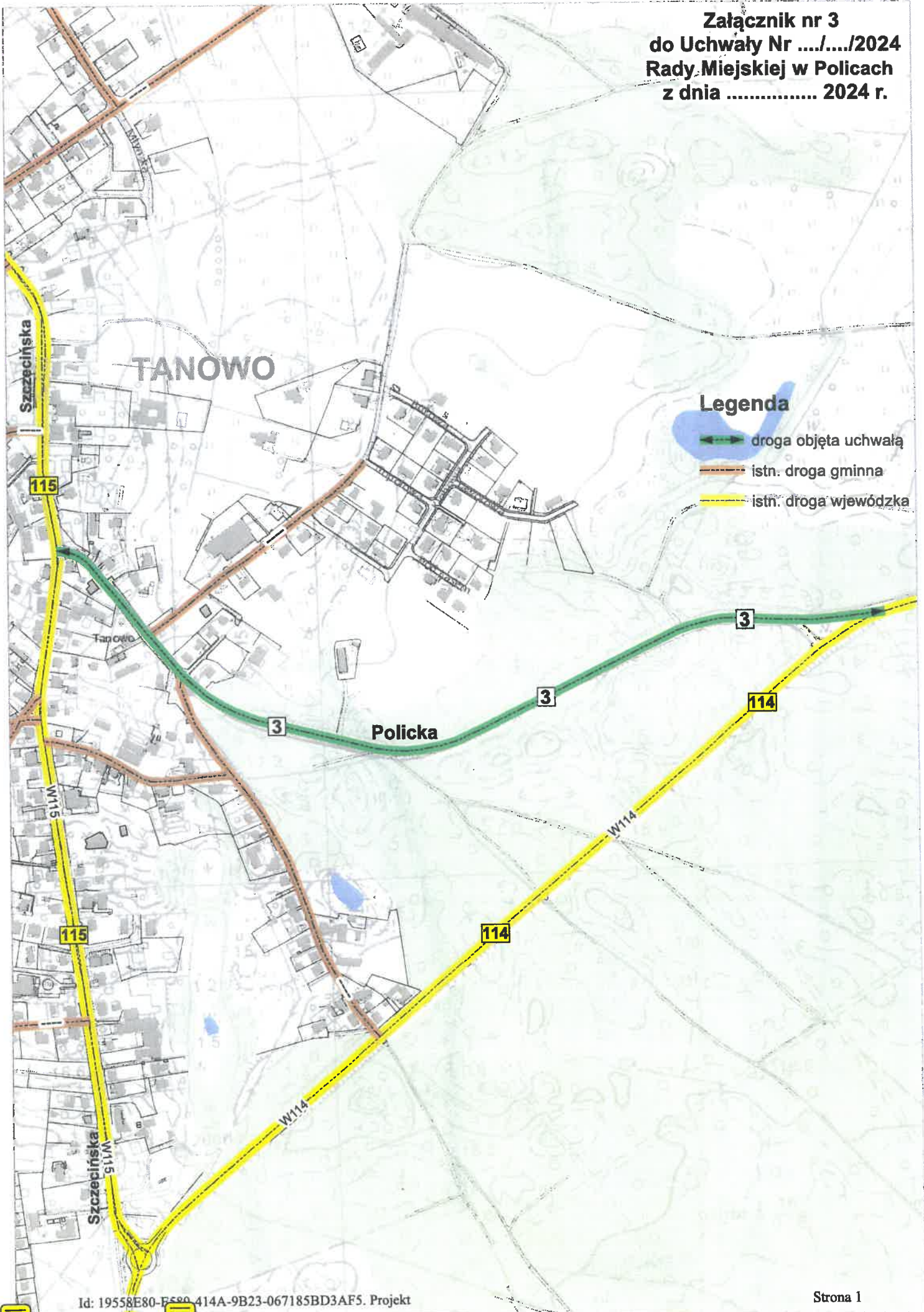
**Załącznik nr 2
do Uchwały Nr/..../2024
Rady Miejskiej w Policach
z dnia 2024 r.**



Legenda

- droga objęta uchwałą
- istn. droga gminna
- istn. droga wojewódzka

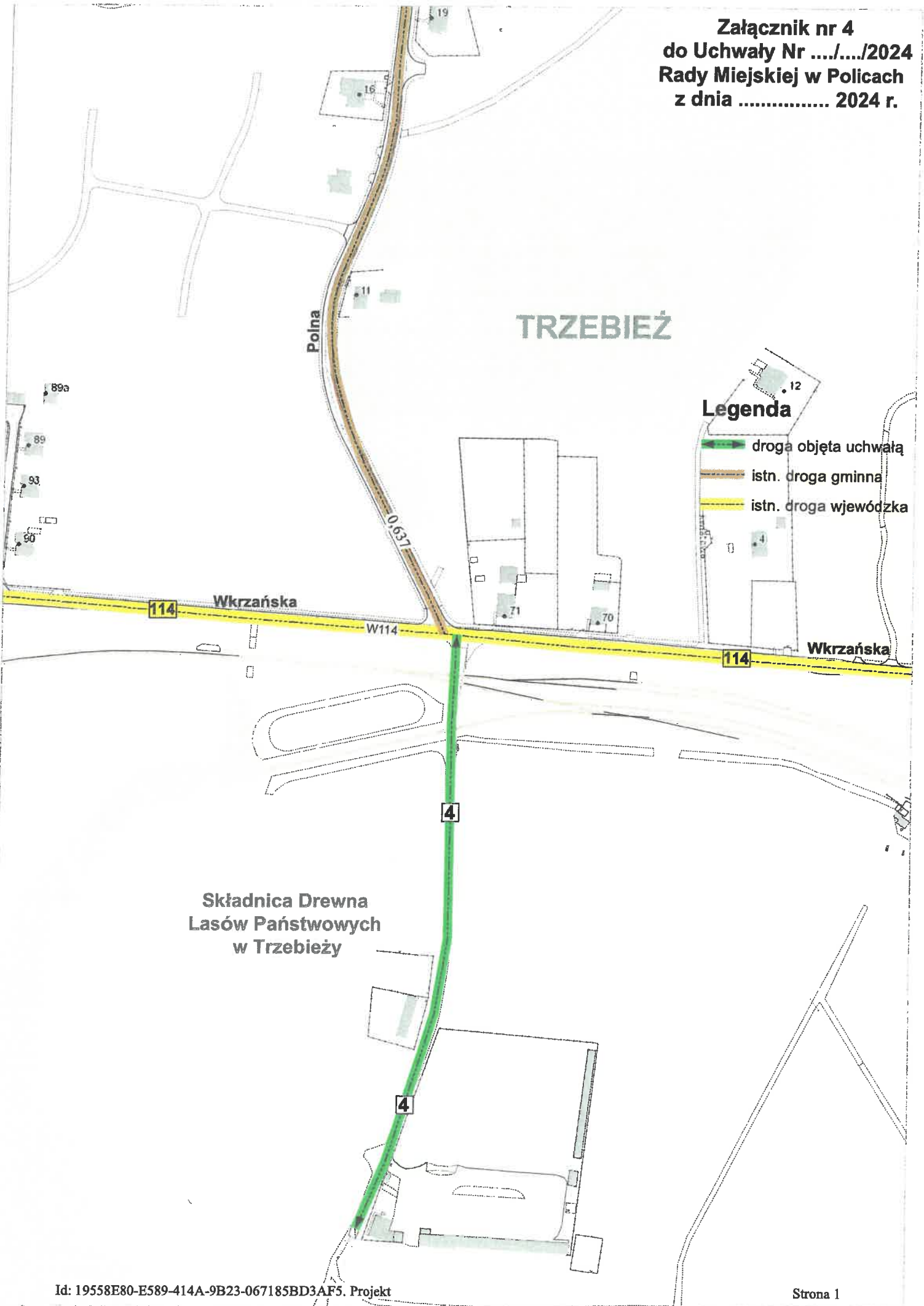
**Załącznik nr 3
do Uchwały Nr/..../2024
Rady Miejskiej w Policach
z dnia 2024 r.**



Legenda

- droga objęta uchwałą
- istn. droga gminna
- istn. droga wojewódzka

**Załącznik nr 4
do Uchwały Nr/..../2024
Rady Miejskiej w Policach
z dnia 2024 r.**



UZASADNIENIE

Projekt uchwały przedkłada Radzie Miejskiej w Policach Burmistrz Polic.

Z zapisów ustawy o drogach publicznych wynika, że drogą publiczną jest droga zaliczona na podstawie ustawy z dnia 21 marca 1985 r. o drogach publicznych (Dz. U. z 2024 roku, poz. 320) do jednej z kategorii dróg, z której może korzystać każdy, zgodnie z jej przeznaczeniem, z ograniczeniami i wyjątkami określonymi w cytowanej ustawie lub innych przepisach szczegółowych. Rada Miejska, po zasięgnięciu opinii właściwego Zarządu Powiatu, może zaliczyć drogi służące miejscowym potrzebom do kategorii dróg gminnych. Każda z kategorii dróg publicznych powinna spełniać określone parametry techniczne oraz warunki formalno – prawne.

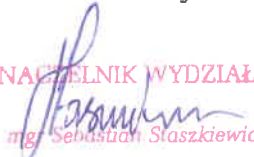
Podjęcie uchwały w sprawie zaliczenia dróg do kategorii dróg publicznych jest niezbędne do zachowania warunków połączenia wskazanych odcinków dróg: ul. Polickiej na odcinku od ul. Szczecińskiej (droga wojewódzka nr 115) do ul. Wkrzańskiej (droga wojewódzka nr 114) obręb Tanowo, oraz drogi /bez nazwy/ na odcinku od ul. Kuźnickiej do ul. Kościuszki obręb Trzeszczyń, obręb Police 4 i obręb Police 5, do układu drogowego realizowanego w ramach Zachodniego Obejścia Szczecina. Brak podjęcia uchwały w części dotyczącej ww. dróg mogłoby spowodować utratę walorów komunikacyjnych (brak połączenia w formie pełnoprawnych skrzyżowań).

Podjęcie uchwały w sprawie zaliczenia dróg do kategorii dróg publicznych w części dotyczącej drogi dojazdowej /bez nazwy/ na odcinku od ul. Wkrzańskiej (droga wojewódzka nr 114) do budynku mieszkalnego ul. Wkrzańska 71a w m. Trzebież, znajdującego się przy Składnicy Drewna Lasów Państwowych w Trzebieży, jest niezbędne do zachowania połączenia do jedynej składnicy drewna na północ od Szczecina, która obsługuje całe Nadleśnictwo Trzebież oraz zachowania połączenia dla mieszkańców budynku ul. Wkrzańska 71a, z drogą wojewódzką 114 ul. Wkrzańską w m. Trzebież. Brak podjęcia uchwały w części dotyczącej drogi /bez nazwy/ w m. Trzebież spowoduje wprowadzenie przez PKP procedury 30-dniowej i w konsekwencji likwidację przejazdu kolejowo – drogowego (przekroczenie linii kolejowej 406) przez spółkę PKP. Podjęcie niniejszej uchwały pozwoli nadać ulicom wymaganą numerację, zgodnie z wymogami rozporządzenia dotyczącego numeracji i ewidencji dróg.

Drogi i ulice wskazane w załączniku do niniejszej uchwały po zaliczeniu do kategorii dróg gminnych, od wejścia w życie, będą podlegały przepisom ustawy z dnia 21 marca 1985 r. o drogach publicznych, m.in. w kwestii stosowania przepisów Prawa o ruchu drogowym, prowadzenia procedur związanych z robotami drogowymi, zajęciem pasa drogowego, umieszczenia w pasie drogowym urządzeń infrastruktury technicznej niezwiązanych z potrzebami zarządzania drogami, czy też umieszczania obiektów budowlanych oraz reklam.

Uchwała jako akt prawa miejscowego podlega ogłoszeniu w wojewódzkim dzienniku urzędowym (art. 42 ustawy z dnia 8 marca 1990 r. o samorządzie gminnym oraz art. 13 pkt. 2 ustawy z dnia 20 lipca 2000 r. o ogłaszaniu aktów normatywnych i niektórych innych aktów prawnych).

Projekt uchwały przygotował Wydział:
Gospodarki Komunalnej i Mieszkaniowej

NACZELNIK WYDZIAŁU

mgr Sebastian Staszkiwicz